

Demografía

Población a 1/1/2015 (*)	7.453
Hombres	3.707
Mujeres	3.746
(*) Fuente: INE	
Censo de conductores a 31/12/2015	3.979
Hombres	2.499
Mujeres	1.480

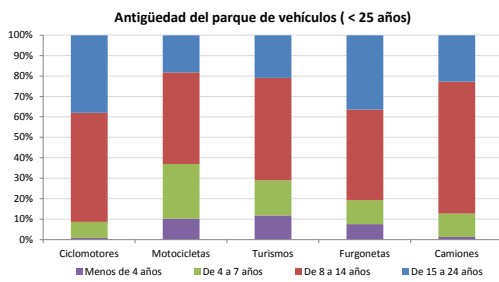
Seguridad vial

Nº Convenio Básico Bilateral DGT	Sí
Nº ciudades inteligentes	No
Nº envía a la DGT datos accidentes	Sí
Sanciones con detracción de puntos, 2015	9
Puntos detraídos, 2015	32

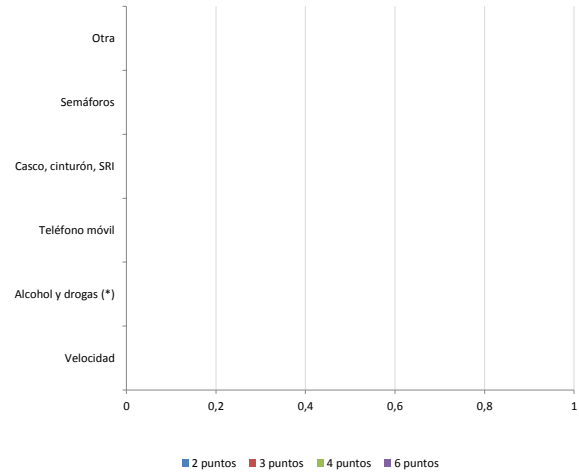
(*) No se contabilizan los municipios cuya información de accidentes la envía la Guardia Civil

Parque de vehículos automóviles

		Antigüedad media (parque con menos de 25 años)
Parque Total a 31/12/2015	4.651	11,1
Ciclomotores	266 (6%)	13,1
Motocicletas	352 (8%)	10,3
Turismos	3.174 (68%)	10,7
Furgonetas	301 (6%)	13,2
Camiones	430 (9%)	11,9



Sanciones con detracción de puntos



(*) La distribución es:

alcohol
drogas

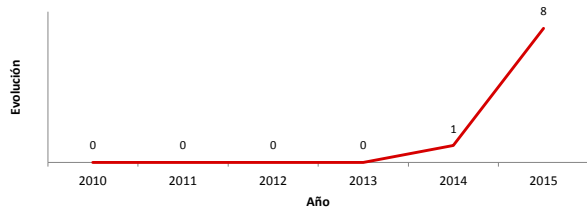
Vehículos sin ITV en vigor (parque con menos de 25 años)

Motocicletas	61
Turismos	166
Resto	86

Siniestralidad vial 2015

	Vías Urbanas 2015			Vías Interurbanas 2015		
	Fallecidos	Heridos Hospitalizados	Heridos Leves	Fallecidos	Heridos Hospitalizados	Heridos Leves
Bicicletas	0	0	2	0	0	0
Ciclomotores	0	0	0	0	0	0
Motocicletas	0	0	1	0	1	1
Turismos	0	0	6	1	2	1
Furgonetas	0	0	0	0	0	0
Camiones	0	0	0	0	0	0
Autobuses	0	0	0	0	0	0
Otros vehículos	0	0	0	0	0	0
Peatones	0	0	2	0	0	0
Total	0	0	11	1	3	2

Accidentes con víctimas en vías urbanas



Fallecidos y heridos hospitalizados en vías urbanas

