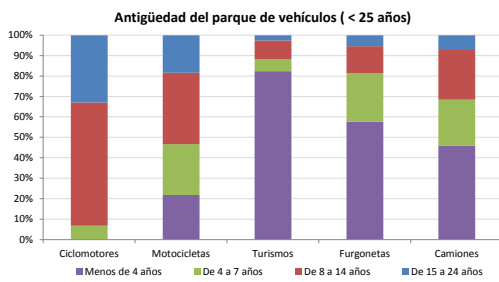


**Demografía**

Población a 1/1/2015 (*)	2.855
Hombres	1.423
Mujeres	1.432
(*) Fuente: INE	
Censo de conductores a 31/12/2015	1.548
Hombres	874
Mujeres	674

**Parque de vehículos automóviles**

		Antigüedad media (parque con menos de 25 años)
Parque Total a 31/12/2015	19.316	3,2
Ciclomotores	88 (0%)	12,6
Motocicletas	284 (1%)	9,5
Turismos	16.414 (85%)	2,7
Furgonetas	1.646 (9%)	4,5
Camiones	824 (4%)	5,6

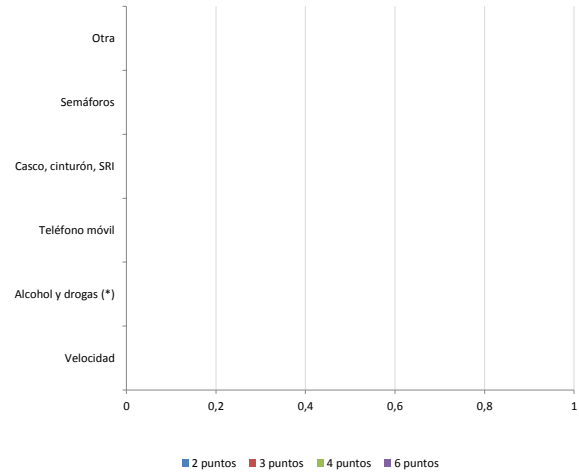


**Seguridad vial**

Nº Convenio Básico Bilateral DGT	Sí
Nº ciudades inteligentes	No
Nº envía a la DGT datos accidentes	No
Sanciones con detracción de puntos, 2015	3
Puntos detraídos, 2015	11

(\*) No se contabilizan los municipios cuya información de accidentes la envía la Guardia Civil

**Sanciones con detracción de puntos**



(\*) La distribución es:

alcohol  
drogas

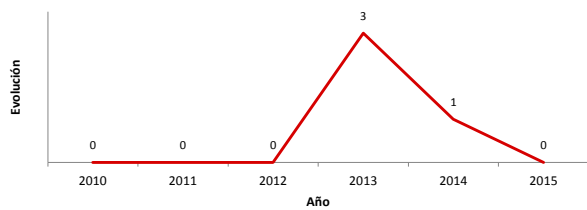
**Vehículos sin ITV en vigor (parque con menos de 25 años)**

Motocicletas	64
Turismos	614
Resto	332

**Siniestralidad vial 2015**

	Vías Urbanas 2015			Vías Interurbanas 2015		
	Fallecidos	Heridos Hospitalizados	Heridos Leves	Fallecidos	Heridos Hospitalizados	Heridos Leves
Bicicletas	0	0	0	0	0	1
Ciclomotores	0	0	0	0	0	0
Motocicletas	0	0	0	0	1	1
Turismos	0	0	0	0	0	6
Furgonetas	0	0	0	0	0	0
Camiones	0	0	0	0	0	0
Autobuses	0	0	0	0	0	0
Otros vehículos	0	0	0	0	0	0
Peatones	0	0	0	0	0	0
<b>Total</b>	<b>0</b>	<b>0</b>	<b>0</b>	<b>0</b>	<b>1</b>	<b>8</b>

**Accidentes con víctimas en vías urbanas**



**Fallecidos y heridos hospitalizados en vías urbanas**

