

Demografía

| | |
|-----------------------------------|-------|
| Población a 1/1/2015 (*) | 2.628 |
| Hombres | 1.394 |
| Mujeres | 1.234 |
| (*) Fuente: INE | |
| Censo de conductores a 31/12/2015 | 1.321 |
| Hombres | 836 |
| Mujeres | 485 |

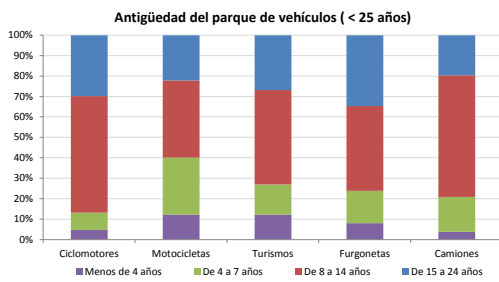
Seguridad vial

| | |
|--|----|
| Nº Convenio Básico Bilateral DGT | Sí |
| Nº ciudades inteligentes | No |
| Nº envía a la DGT datos accidentes | Sí |
| Sanciones con detracción de puntos, 2015 | 3 |
| Puntos detraídos, 2015 | 10 |

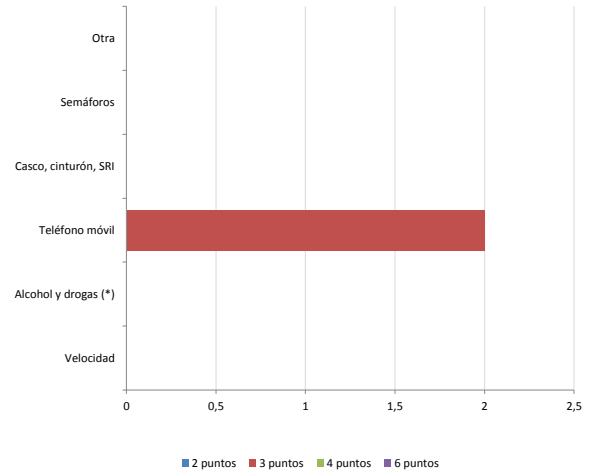
(*) No se contabilizan los municipios cuya información de accidentes la envía la Guardia Civil

Parque de vehículos automóviles

| | | Antigüedad media (parque con menos de 25 años) |
|---------------------------|-------------|--|
| Parque Total a 31/12/2015 | 2.174 | 11,3 |
| Ciclomotores | 84 (4%) | 12,3 |
| Motocicletas | 145 (7%) | 10,5 |
| Turismos | 1.508 (69%) | 11,2 |
| Furgonetas | 208 (10%) | 12,6 |
| Camiones | 192 (9%) | 11,2 |



Sanciones con detracción de puntos



(*) La distribución es:

alcohol
drogas

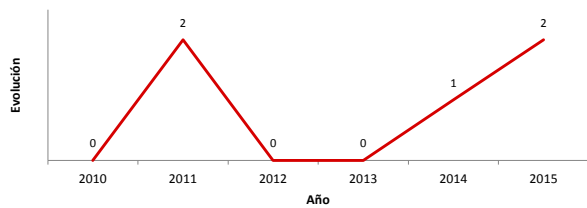
Vehículos sin ITV en vigor (parque con menos de 25 años)

| | |
|--------------|-----|
| Motocicletas | 28 |
| Turismos | 115 |
| Resto | 62 |

Siniestralidad vial 2015

| | Vías Urbanas 2015 | | | Vías Interurbanas 2015 | | |
|-----------------|-------------------|------------------------|---------------|------------------------|------------------------|---------------|
| | Fallecidos | Heridos Hospitalizados | Heridos Leves | Fallecidos | Heridos Hospitalizados | Heridos Leves |
| Bicicletas | 0 | 0 | 1 | 0 | 0 | 0 |
| Ciclomotores | 0 | 0 | 0 | 0 | 0 | 0 |
| Motocicletas | 0 | 0 | 0 | 0 | 2 | 0 |
| Turismos | 0 | 0 | 1 | 0 | 4 | 13 |
| Furgonetas | 0 | 0 | 0 | 0 | 0 | 1 |
| Camiones | 0 | 0 | 0 | 0 | 0 | 0 |
| Autobuses | 0 | 0 | 0 | 0 | 0 | 0 |
| Otros vehículos | 0 | 0 | 0 | 0 | 0 | 0 |
| Peatones | 0 | 0 | 0 | 0 | 0 | 0 |
| Total | 0 | 0 | 2 | 0 | 6 | 14 |

Accidentes con víctimas en vías urbanas



Fallecidos y heridos hospitalizados en vías urbanas

