



Municipio: **Paracuellos de Jarama**

Provincia: **Madrid**

Demografía

Población a 1/1/2015 (*)	22.293
Hombres	11.353
Mujeres	10.940
(*) Fuente: INE	
Censo de conductores a 31/12/2015	11.569
Hombres	6.254
Mujeres	5.315

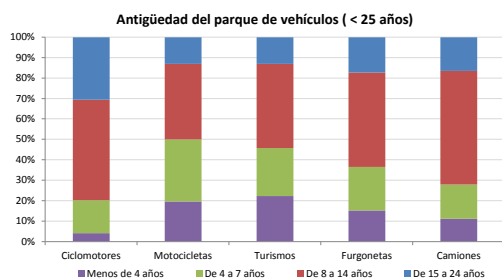
Seguridad vial

Nº Convenio Básico Bilateral DGT	Sí
Nº ciudades inteligentes	No
Nº envía a la DGT datos accidentes	Sí
Sanciones con detracción de puntos, 2015	100
Puntos detraídos, 2015	273

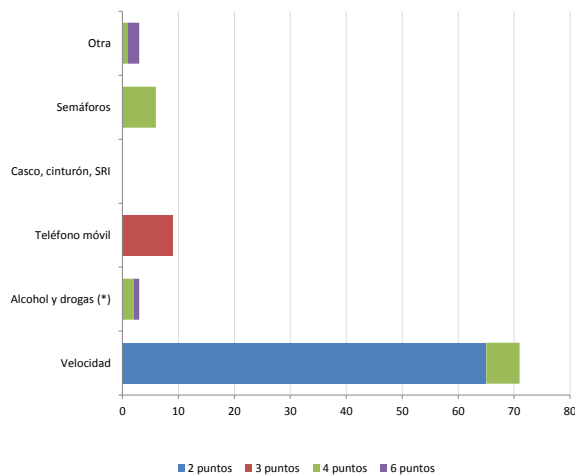
(*) No se contabilizan los municipios cuya información de accidentes la envía la Guardia Civil

Parque de vehículos automóviles

		Antigüedad media (parque con menos de 25 años)
Parque Total a 31/12/2015	13.701	9,0
Ciclomotores	222 (2%)	11,9
Motocicletas	1.413 (10%)	8,7
Turismos	10.096 (74%)	8,7
Furgonetas	900 (7%)	10,0
Camiones	870 (6%)	10,2



Sanciones con detracción de puntos



(*) La distribución es:

3 alcohol
drogas

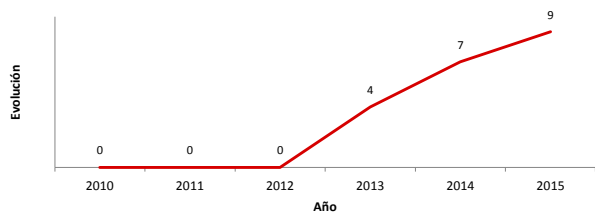
Vehículos sin ITV en vigor (parque con menos de 25 años)

Motocicletas	235
Turismos	597
Resto	256

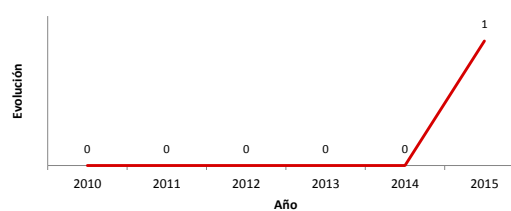
Siniestralidad vial 2015

	Vías Urbanas 2015			Vías Interurbanas 2015		
	Fallecidos	Heridos Hospitalizados	Heridos Leves	Fallecidos	Heridos Hospitalizados	Heridos Leves
Bicicletas	0	0	0	1	0	0
Ciclomotores	0	0	0	0	0	0
Motocicletas	0	0	1	0	0	3
Turismos	0	0	3	0	0	21
Furgonetas	0	0	0	0	0	0
Camiones	0	0	0	0	0	0
Autobuses	0	0	0	0	0	0
Otros vehículos	0	0	0	0	0	0
Peatones	0	1	4	0	0	2
Total	0	1	8	1	0	26

Accidentes con víctimas en vías urbanas



Fallecidos y heridos hospitalizados en vías urbanas



Fecha de actualización: 11 de Noviembre de 2016