



Municipio: **Pinto**

Provincia: **Madrid**

### Demografía

Población a 1/1/2015 (*)	48.660
Hombres	24.224
Mujeres	24.436
(*) Fuente: INE	
Censo de conductores a 31/12/2015	25.922
Hombres	15.176
Mujeres	10.746

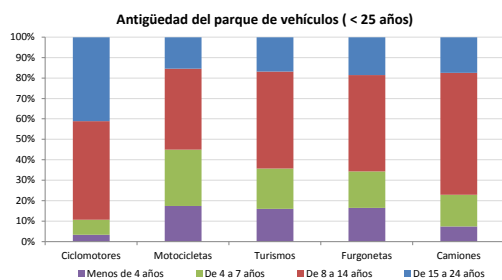
### Seguridad vial

Nº Convenio Básico Bilateral DGT	Sí
Nº ciudades inteligentes	No
Nº envía a la DGT datos accidentes	Sí
Sanciones con detracción de puntos, 2015	98
Puntos detraídos, 2015	353

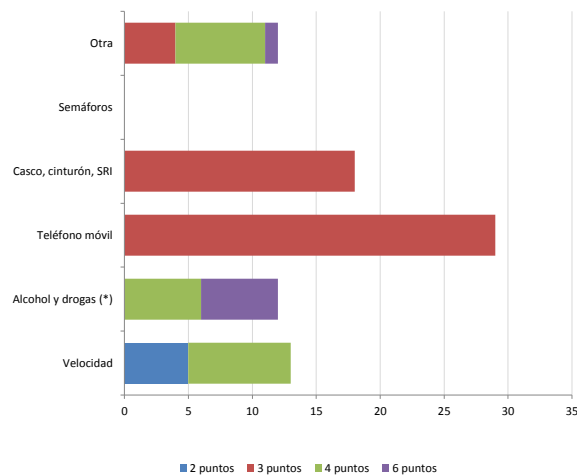
(\*) No se contabilizan los municipios cuya información de accidentes la envía la Guardia Civil

### Parque de vehículos automóviles

		Antigüedad media (parque con menos de 25 años)
Parque Total a 31/12/2015	28.979	9,8
Ciclomotores	433 (1%)	12,7
Motocicletas	1.749 (6%)	9,2
Turismos	22.126 (76%)	9,8
Furgonetas	1.700 (6%)	10,2
Camiones	1.992 (7%)	10,7



### Sanciones con detracción de puntos



(\*) La distribución es:

12 alcohol  
drogas

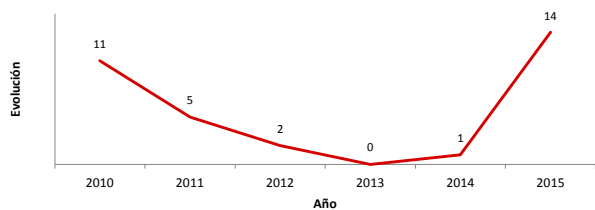
### Vehículos sin ITV en vigor (parque con menos de 25 años)

Motocicletas	341
Turismos	1266
Resto	484

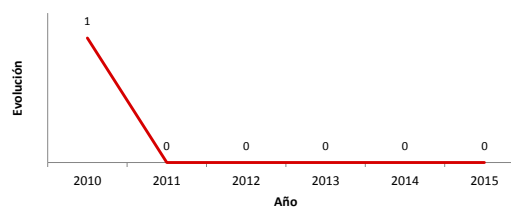
### Siniestralidad vial 2015

	Vías Urbanas 2015			Vías Interurbanas 2015		
	Fallecidos	Heridos Hospitalizados	Heridos Leves	Fallecidos	Heridos Hospitalizados	Heridos Leves
Bicicletas	0	0	0	0	0	0
Ciclomotores	0	0	2	0	0	0
Motocicletas	0	0	1	0	0	6
Turismos	0	0	6	1	0	54
Furgonetas	0	0	0	0	0	4
Camiones	0	0	0	0	2	1
Autobuses	0	0	0	0	0	0
Otros vehículos	0	0	0	0	0	0
Peatones	0	0	7	0	0	1
<b>Total</b>	<b>0</b>	<b>0</b>	<b>16</b>	<b>1</b>	<b>2</b>	<b>66</b>

### Accidentes con víctimas en vías urbanas



### Fallecidos y heridos hospitalizados en vías urbanas



Fecha de actualización: 11 de Noviembre de 2016