



Municipio: **Pozuelo del Rey**

Provincia: **Madrid**

Demografía

Población a 1/1/2015 (*)	1.071
Hombres	562
Mujeres	509
(*) Fuente: INE	
Censo de conductores a 31/12/2015	634
Hombres	363
Mujeres	271

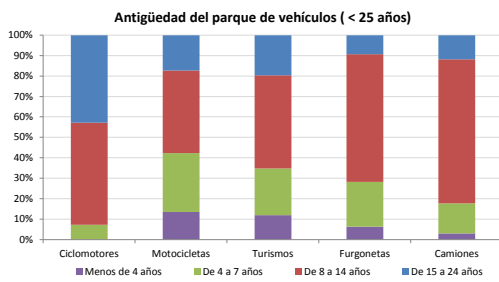
Seguridad vial

Nº Convenio Básico Bilateral DGT	No
Nº ciudades inteligentes	No
Nº envía a la DGT datos accidentes	No
Sanciones con detracción de puntos, 2015	
Puntos detraídos, 2015	

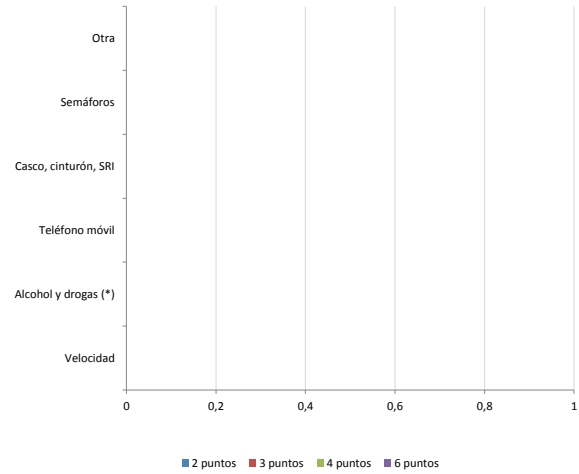
(*) No se contabilizan los municipios cuya información de accidentes la envía la Guardia Civil

Parque de vehículos automóviles

		Antigüedad media (parque con menos de 25 años)
Parque Total a 31/12/2015	710	10,3
Ciclomotores	14 (2%)	13,6
Motocicletas	65 (9%)	9,5
Turismos	543 (76%)	10,2
Furgonetas	39 (5%)	10,1
Camiones	36 (5%)	10,9



Sanciones con detracción de puntos



(*) La distribución es:

alcohol
drogas

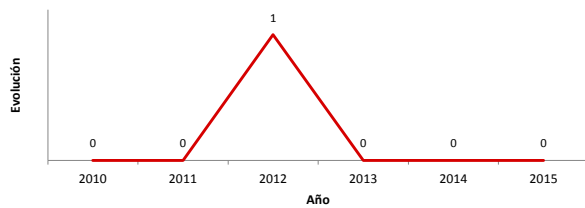
Vehículos sin ITV en vigor (parque con menos de 25 años)

Motocicletas	13
Turismos	34
Resto	6

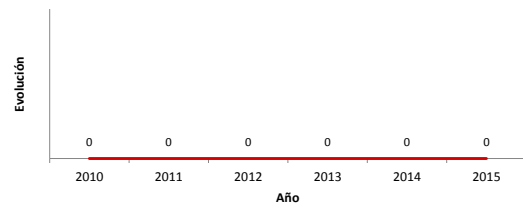
Siniestralidad vial 2015

	Vías Urbanas 2015			Vías Interurbanas 2015		
	Fallecidos	Heridos Hospitalizados	Heridos Leves	Fallecidos	Heridos Hospitalizados	Heridos Leves
Bicicletas	0	0	0	0	0	0
Ciclomotores	0	0	0	0	0	0
Motocicletas	0	0	0	0	1	0
Turismos	0	0	0	3	1	5
Furgonetas	0	0	0	0	0	0
Camiones	0	0	0	0	0	0
Autobuses	0	0	0	0	0	0
Otros vehículos	0	0	0	0	0	0
Peatones	0	0	0	0	0	0
Total	0	0	0	3	2	5

Accidentes con víctimas en vías urbanas



Fallecidos y heridos hospitalizados en vías urbanas



Fecha de actualización: 11 de Noviembre de 2016