



Municipio: **Quijorna**

Provincia: **Madrid**

Demografía

Población a 1/1/2015 (*)	3.196
Hombres	1.620
Mujeres	1.576
(*) Fuente: INE	
Censo de conductores a 31/12/2015	1.785
Hombres	1.002
Mujeres	783

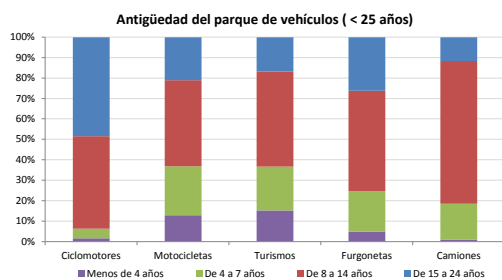
Seguridad vial

Nº Convenio Básico Bilateral DGT	Sí
Nº ciudades inteligentes	No
Nº envía a la DGT datos accidentes	No
Sanciones con detracción de puntos, 2015	124
Puntos detraídos, 2015	300

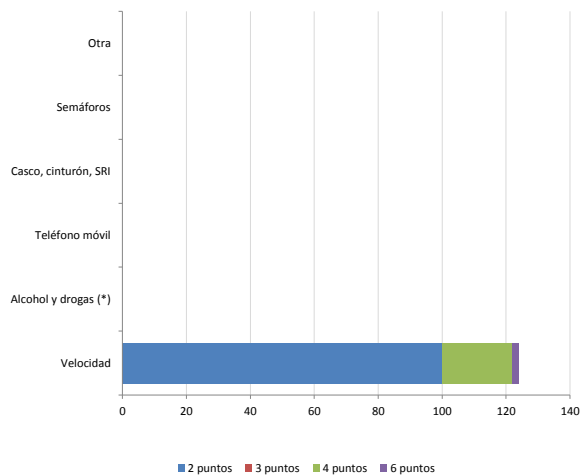
(*) No se contabilizan los municipios cuya información de accidentes la envía la Guardia Civil

Parque de vehículos automóviles

		Antigüedad media (parque con menos de 25 años)
Parque Total a 31/12/2015	2.163	10,2
Ciclomotores	64 (3%)	13,2
Motocicletas	197 (9%)	10,2
Turismos	1.621 (75%)	9,8
Furgonetas	143 (7%)	11,9
Camiones	108 (5%)	10,8



Sanciones con detracción de puntos



(*) La distribución es:

alcohol
drogas

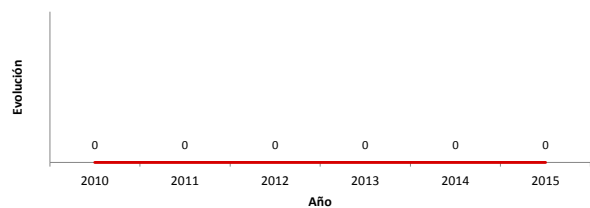
Vehículos sin ITV en vigor (parque con menos de 25 años)

Motocicletas	49
Turismos	121
Resto	36

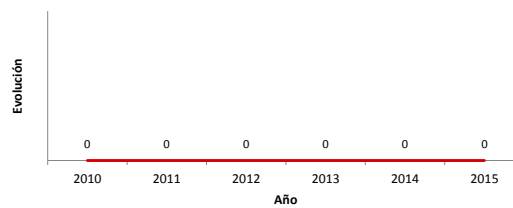
Siniestralidad vial 2015

	Vías Urbanas 2015			Vías Interurbanas 2015		
	Fallecidos	Heridos Hospitalizados	Heridos Leves	Fallecidos	Heridos Hospitalizados	Heridos Leves
Bicicletas	0	0	0	0	0	0
Ciclomotores	0	0	0	0	0	0
Motocicletas	0	0	0	0	1	0
Turismos	0	0	0	0	0	0
Furgonetas	0	0	0	0	0	0
Camiones	0	0	0	0	0	0
Autobuses	0	0	0	0	0	0
Otros vehículos	0	0	0	0	0	0
Peatones	0	0	0	0	0	0
Total	0	0	0	0	1	0

Accidentes con víctimas en vías urbanas



Fallecidos y heridos hospitalizados en vías urbanas



Fecha de actualización: 11 de Noviembre de 2016