



Municipio: **Ribatejada**

Provincia: **Madrid**

Demografía

Población a 1/1/2015 (*)	707
Hombres	344
Mujeres	363
(*) Fuente: INE	
Censo de conductores a 31/12/2015	371
Hombres	216
Mujeres	155

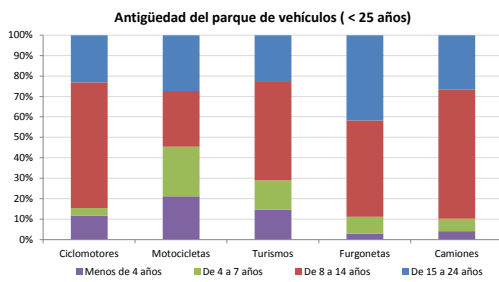
Seguridad vial

Nº Convenio Básico Bilateral DGT	No
Nº ciudades inteligentes	No
Nº envía a la DGT datos accidentes	No
Sanciones con detracción de puntos, 2015	
Puntos detraídos, 2015	

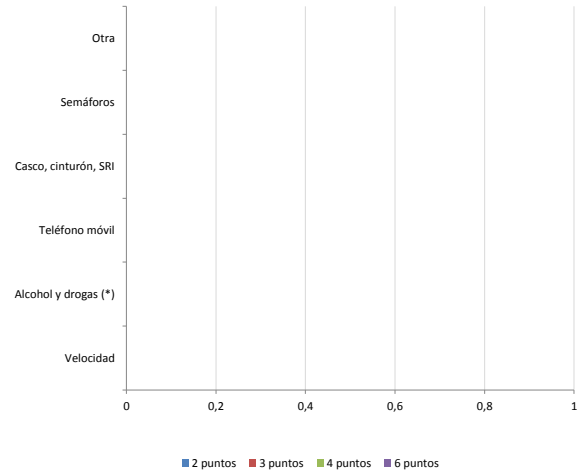
(*) No se contabilizan los municipios cuya información de accidentes la envía la Guardia Civil

Parque de vehículos automóviles

		Antigüedad media (parque con menos de 25 años)
Parque Total a 31/12/2015	568	11,1
Ciclomotores	26 (5%)	11,0
Motocicletas	46 (8%)	10,8
Turismos	381 (67%)	10,6
Furgonetas	46 (8%)	13,8
Camiones	57 (10%)	12,1



Sanciones con detracción de puntos



(*) La distribución es:

alcohol
drogas

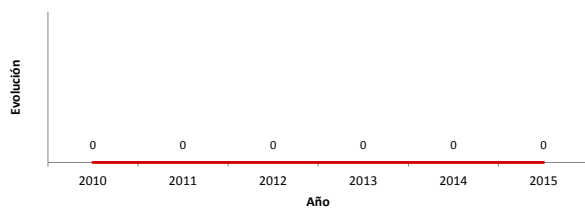
Vehículos sin ITV en vigor (parque con menos de 25 años)

Motocicletas	7
Turismos	31
Resto	9

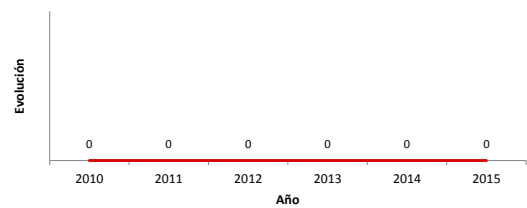
Siniestralidad vial 2015

	Vías Urbanas 2015			Vías Interurbanas 2015		
	Fallecidos	Heridos Hospitalizados	Heridos Leves	Fallecidos	Heridos Hospitalizados	Heridos Leves
Bicicletas	0	0	0	0	0	0
Ciclomotores	0	0	0	0	0	0
Motocicletas	0	0	0	0	0	1
Turismos	0	0	0	0	0	4
Furgonetas	0	0	0	0	0	0
Camiones	0	0	0	0	0	0
Autobuses	0	0	0	0	0	0
Otros vehículos	0	0	0	0	0	0
Peatones	0	0	0	0	0	0
Total	0	0	0	0	0	5

Accidentes con víctimas en vías urbanas



Fallecidos y heridos hospitalizados en vías urbanas



Fecha de actualización: 11 de Noviembre de 2016