



**Demografía**

Población a 1/1/2015 (*)	12.982
Hombres	6.393
Mujeres	6.589
(*) Fuente: INE	
Censo de conductores a 31/12/2015	6.940
Hombres	3.781
Mujeres	3.159

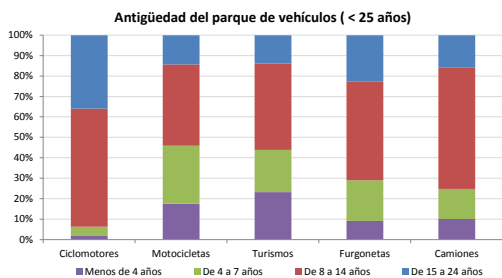
**Seguridad vial**

Nº Convenio Básico Bilateral DGT	Sí
Nº ciudades inteligentes	No
Nº envía a la DGT datos accidentados	Sí
Sanciones con detracción de puntos, 2015	10
Puntos detraídos, 2015	35

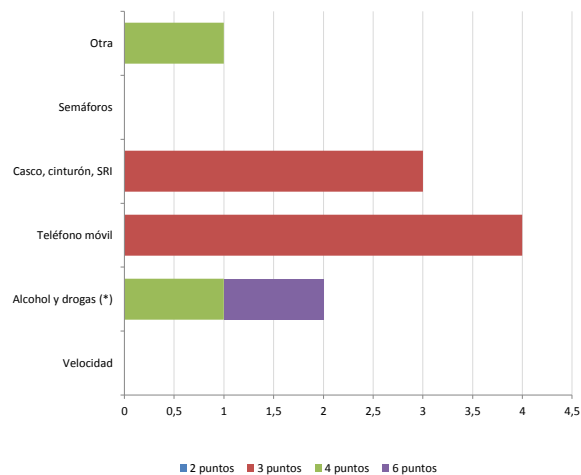
(\*) No se contabilizan los municipios cuya información de accidentados la envía la Guardia Civil

**Parque de vehículos automóviles**

		Antigüedad media (parque con menos de 25 años)
Parque Total a 31/12/2015	8.589	9,1
Ciclomotores	175 (2%)	12,7
Motocicletas	713 (8%)	9,0
Turismos	6.550 (76%)	8,8
Furgonetas	572 (7%)	11,1
Camiones	400 (5%)	10,4



**Sanciones con detracción de puntos**



(\*) La distribución es:

2 alcohol  
drogas

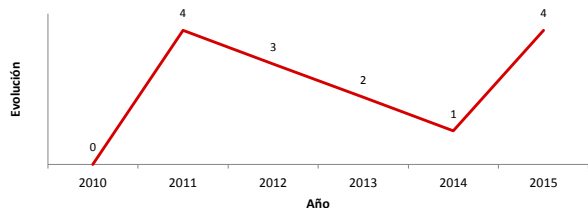
**Vehículos sin ITV en vigor (parque con menos de 25 años)**

Motocicletas	140
Turismos	478
Resto	161

**Siniestralidad vial 2015**

	Vías Urbanas 2015			Vías Interurbanas 2015		
	Fallecidos	Heridos Hospitalizados	Heridos Leves	Fallecidos	Heridos Hospitalizados	Heridos Leves
Bicicletas	0	0	0	0	0	0
Ciclomotores	0	0	0	0	0	0
Motocicletas	0	0	1	0	2	4
Turismos	0	0	4	0	0	1
Furgonetas	0	0	0	0	0	1
Camiones	0	0	0	0	0	0
Autobuses	0	0	0	0	0	0
Otros vehículos	0	0	0	0	0	0
Peatones	0	0	1	0	0	0
<b>Total</b>	<b>0</b>	<b>0</b>	<b>6</b>	<b>0</b>	<b>2</b>	<b>6</b>

**Accidentes con víctimas en vías urbanas**



**Fallecidos y heridos hospitalizados en vías urbanas**

