

Demografía

Población a 1/1/2015 (*)	3.371
Hombres	1.700
Mujeres	1.671
(*) Fuente: INE	
Censo de conductores a 31/12/2015	1.830
Hombres	1.047
Mujeres	783

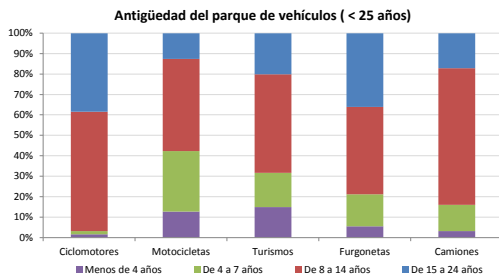
Seguridad vial

Nº Convenio Básico Bilateral DGT	Sí
Nº ciudades inteligentes	No
Nº envía a la DGT datos accidentes	No
Sanciones con detracción de puntos, 2015	2
Puntos detraídos, 2015	9

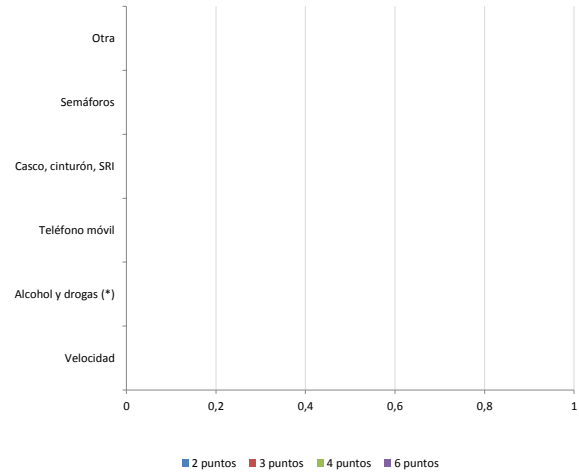
(*) No se contabilizan los municipios cuya información de accidentes la envía la Guardia Civil

Parque de vehículos automóviles

		Antigüedad media (parque con menos de 25 años)
Parque Total a 31/12/2015	2.266	10,7
Ciclomotores	65 (3%)	12,9
Motocicletas	170 (8%)	9,5
Turismos	1.638 (72%)	10,3
Furgonetas	172 (8%)	13,4
Camiones	168 (7%)	11,4



Sanciones con detracción de puntos



Vehículos sin ITV en vigor (parque con menos de 25 años)

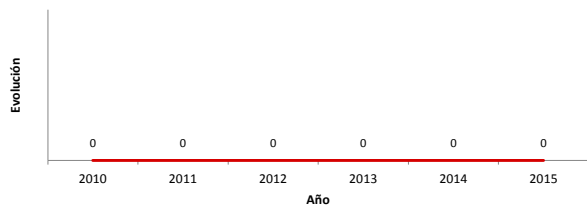
Motocicletas	27
Turismos	113
Resto	52

alcohol
drogas

Siniestralidad vial 2015

	Vías Urbanas 2015			Vías Interurbanas 2015		
	Fallecidos	Heridos Hospitalizados	Heridos Leves	Fallecidos	Heridos Hospitalizados	Heridos Leves
Bicicletas	0	0	0	0	0	0
Ciclomotores	0	0	0	0	0	0
Motocicletas	0	0	0	0	0	0
Turismos	0	0	0	0	0	7
Furgonetas	0	0	0	0	0	0
Camiones	0	0	0	0	0	0
Autobuses	0	0	0	0	0	0
Otros vehículos	0	0	0	0	0	0
Peatones	0	0	0	0	0	1
Total	0	0	0	0	0	8

Accidentes con víctimas en vías urbanas



Fallecidos y heridos hospitalizados en vías urbanas

