



Municipio: **Tielmes**

Provincia: **Madrid**

Demografía

Población a 1/1/2015 (*)	2.585
Hombres	1.328
Mujeres	1.257
(*) Fuente: INE	
Censo de conductores a 31/12/2015	1.304
Hombres	844
Mujeres	460

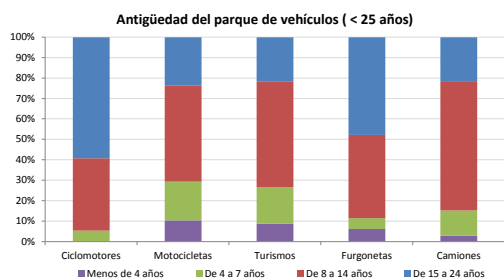
Seguridad vial

Nº Convenio Básico Bilateral DGT	Sí
Nº ciudades inteligentes	No
Nº envía a la DGT datos accidentados	No
Sanciones con detracción de puntos, 2015	8
Puntos detraídos, 2015	27

(*) No se contabilizan los municipios cuya información de accidentados la envía la Guardia Civil

Parque de vehículos automóviles

		Antigüedad media (parque con menos de 25 años)
Parque Total a 31/12/2015	1.788	11,7
Ciclomotores	130 (7%)	13,9
Motocicletas	164 (9%)	11,1
Turismos	1.166 (65%)	11,2
Furgonetas	150 (8%)	14,4
Camiones	163 (9%)	11,6



Sanciones con detracción de puntos



(*) La distribución es:

alcohol
drogas

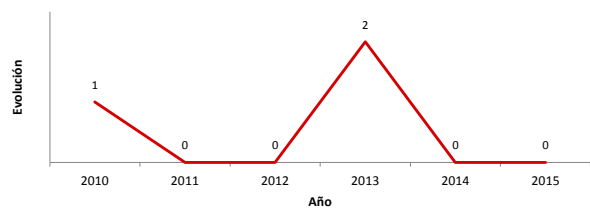
Vehículos sin ITV en vigor (parque con menos de 25 años)

Motocicletas	14
Turismos	106
Resto	41

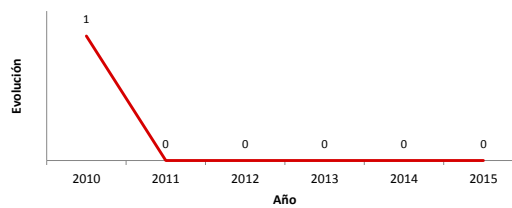
Siniestralidad vial 2015

	Vías Urbanas 2015			Vías Interurbanas 2015		
	Fallecidos	Heridos Hospitalizados	Heridos Leves	Fallecidos	Heridos Hospitalizados	Heridos Leves
Bicicletas	0	0	0	0	0	0
Ciclomotores	0	0	0	0	0	0
Motocicletas	0	0	0	0	0	1
Turismos	0	0	0	0	0	0
Furgonetas	0	0	0	0	0	0
Camiones	0	0	0	0	0	0
Autobuses	0	0	0	0	0	0
Otros vehículos	0	0	0	0	0	0
Peatones	0	0	0	0	0	0
Total	0	0	0	0	0	1

Accidentes con víctimas en vías urbanas



Fallecidos y heridos hospitalizados en vías urbanas



Fecha de actualización: 11 de Noviembre de 2016