



Municipio: **Torrejón de la Calzada**

Provincia: **Madrid**

Demografía

Población a 1/1/2015 (*)	7.901
Hombres	3.923
Mujeres	3.978
(*) Fuente: INE	
Censo de conductores a 31/12/2015	4.678
Hombres	2.622
Mujeres	2.056

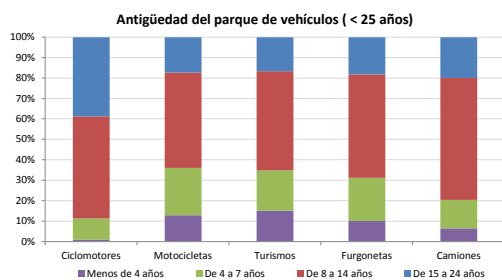
Seguridad vial

Nº Convenio Básico Bilateral DGT	Sí
Nº ciudades inteligentes	No
Nº envía a la DGT datos accidentes	Sí
Sanciones con detracción de puntos, 2015	23
Puntos detraídos, 2015	81

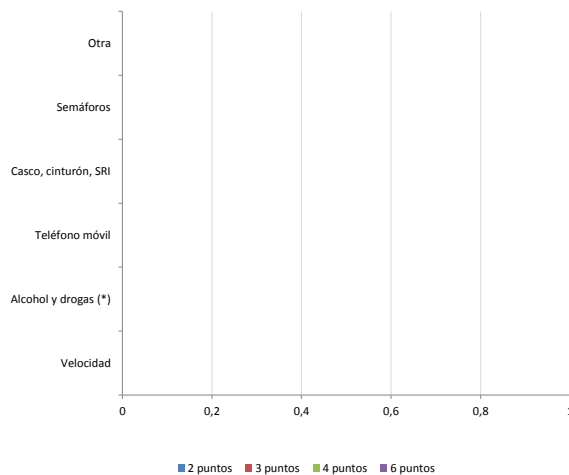
(*) No se contabilizan los municipios cuya información de accidentes la envía la Guardia Civil

Parque de vehículos automóviles

		Antigüedad media (parque con menos de 25 años)
Parque Total a 31/12/2015	6.215	10,2
Ciclomotores	98 (2%)	12,7
Motocicletas	388 (6%)	9,9
Turismos	4.394 (71%)	9,9
Furgonetas	523 (8%)	10,4
Camiones	643 (10%)	11,2



Sanciones con detracción de puntos



(*) La distribución es:

alcohol
drogas

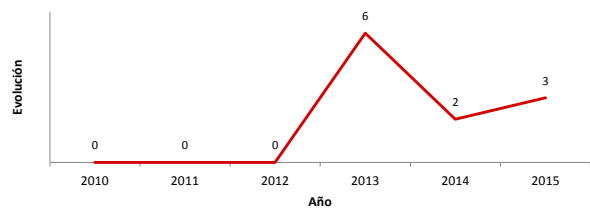
Vehículos sin ITV en vigor (parque con menos de 25 años)

Motocicletas	81
Turismos	321
Resto	171

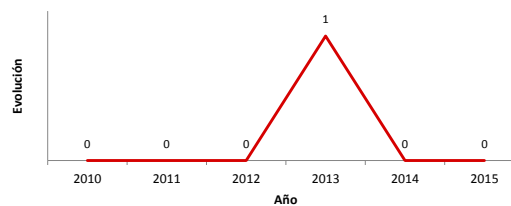
Siniestralidad vial 2015

	Vías Urbanas 2015			Vías Interurbanas 2015		
	Fallecidos	Heridos Hospitalizados	Heridos Leves	Fallecidos	Heridos Hospitalizados	Heridos Leves
Bicicletas	0	0	0	0	0	0
Ciclomotores	0	0	0	0	0	0
Motocicletas	0	0	0	0	0	2
Turismos	0	0	1	0	0	14
Furgonetas	0	0	0	0	0	1
Camiones	0	0	0	0	0	0
Autobuses	0	0	0	0	0	0
Otros vehículos	0	0	0	0	0	0
Peatones	0	0	2	0	0	0
Total	0	0	3	0	0	17

Accidentes con víctimas en vías urbanas



Fallecidos y heridos hospitalizados en vías urbanas



Fecha de actualización: 11 de Noviembre de 2016