

Demografía

Población a 1/1/2015 (*)	4.224
Hombres	2.125
Mujeres	2.099
(*) Fuente: INE	
Censo de conductores a 31/12/2015	2.453
Hombres	1.408
Mujeres	1.045

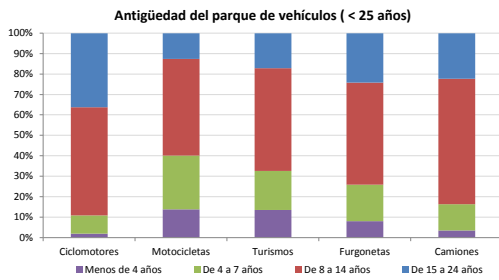
Seguridad vial

Nº Convenio Básico Bilateral DGT	Sí
Nº ciudades inteligentes	No
Nº envía a la DGT datos accidentes	No
Sanciones con detracción de puntos, 2015	4
Puntos detraídos, 2015	13

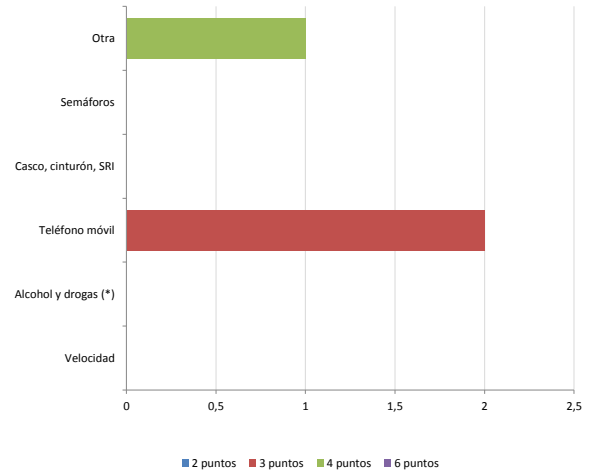
(*) No se contabilizan los municipios cuya información de accidentes la envía la Guardia Civil

Parque de vehículos automóviles

		Antigüedad media (parque con menos de 25 años)
Parque Total a 31/12/2015	3.078	10,5
Ciclomotores	102 (3%)	12,7
Motocicletas	213 (7%)	9,4
Turismos	2.175 (71%)	10,2
Furgonetas	280 (9%)	11,5
Camiones	235 (8%)	11,3



Sanciones con detracción de puntos



Vehículos sin ITV en vigor (parque con menos de 25 años)

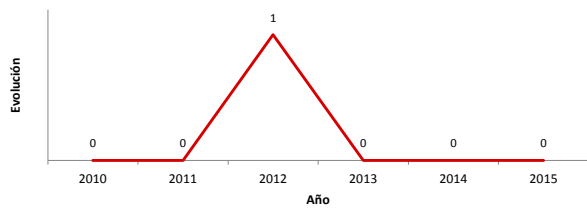
Motocicletas	48
Turismos	176
Resto	74

alcohol
drogas

Siniestralidad vial 2015

	Vías Urbanas 2015			Vías Interurbanas 2015		
	Fallecidos	Heridos Hospitalizados	Heridos Leves	Fallecidos	Heridos Hospitalizados	Heridos Leves
Bicicletas	0	0	0	0	0	0
Ciclomotores	0	0	0	0	0	0
Motocicletas	0	0	0	0	0	0
Turismos	0	0	0	0	2	14
Furgonetas	0	0	0	0	0	1
Camiones	0	0	0	0	0	1
Autobuses	0	0	0	0	0	0
Otros vehículos	0	0	0	0	0	0
Peatones	0	0	0	0	0	0
Total	0	0	0	0	2	16

Accidentes con víctimas en vías urbanas



Fallecidos y heridos hospitalizados en vías urbanas

