



Municipio: **Torrelodones**

Provincia: **Madrid**

Demografía

Población a 1/1/2015 (*)	23.117
Hombres	11.154
Mujeres	11.963
(*) Fuente: INE	
Censo de conductores a 31/12/2015	13.413
Hombres	6.846
Mujeres	6.567

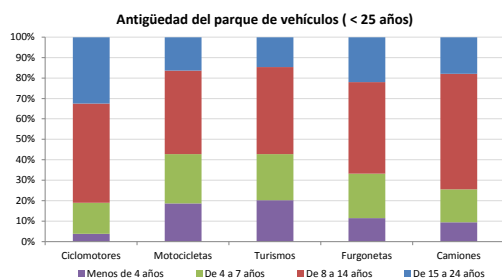
Seguridad vial

Nº Convenio Básico Bilateral DGT	Sí
Nº ciudades inteligentes	No
Nº envía a la DGT datos accidentados	Sí
Sanciones con detracción de puntos, 2015	60
Puntos detraídos, 2015	239

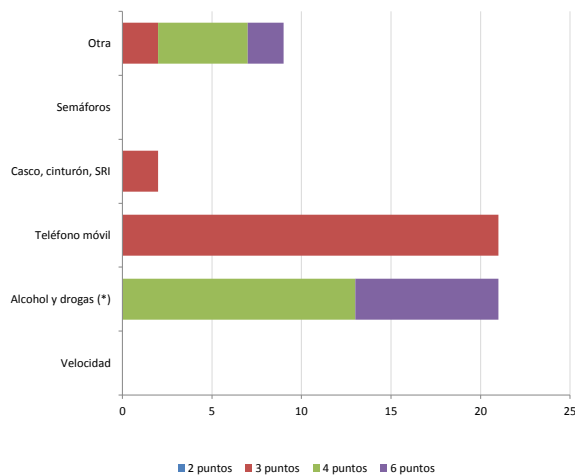
(*) No se contabilizan los municipios cuya información de accidentados la envía la Guardia Civil

Parque de vehículos automóviles

		Antigüedad media (parque con menos de 25 años)
Parque Total a 31/12/2015	15.689	9,4
Ciclomotores	558 (4%)	11,8
Motocicletas	1.721 (11%)	9,4
Turismos	11.946 (76%)	9,1
Furgonetas	865 (6%)	10,6
Camiones	498 (3%)	10,5



Sanciones con detracción de puntos



(*) La distribución es:

21 alcohol
drogas

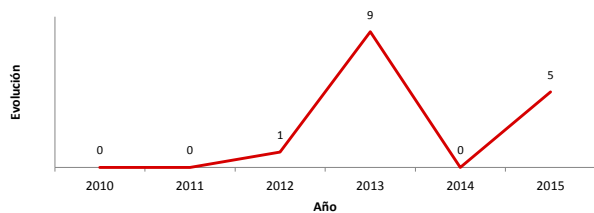
Vehículos sin ITV en vigor (parque con menos de 25 años)

Motocicletas	368
Turismos	931
Resto	180

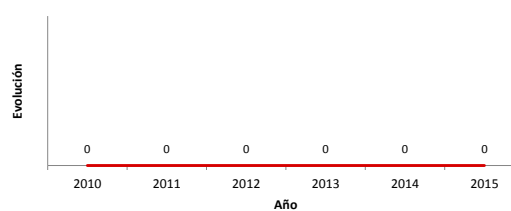
Siniestralidad vial 2015

	Vías Urbanas 2015			Vías Interurbanas 2015		
	Fallecidos	Heridos Hospitalizados	Heridos Leves	Fallecidos	Heridos Hospitalizados	Heridos Leves
Bicicletas	0	0	0	0	0	1
Ciclomotores	0	0	1	0	0	0
Motocicletas	0	0	1	0	0	4
Turismos	0	0	2	0	0	29
Furgonetas	0	0	0	0	0	2
Camiones	0	0	0	0	0	0
Autobuses	0	0	0	0	0	3
Otros vehículos	0	0	0	0	0	0
Peatones	0	0	1	0	0	0
Total	0	0	5	0	0	39

Accidentes con víctimas en vías urbanas



Fallecidos y heridos hospitalizados en vías urbanas



Fecha de actualización: 11 de Noviembre de 2016