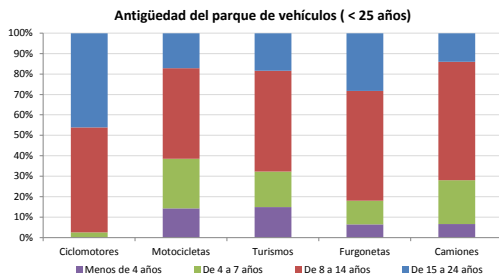


**Demografía**

Población a 1/1/2015 (*)	1.451
Hombres	754
Mujeres	697
(*) Fuente: INE	
Censo de conductores a 31/12/2015	851
Hombres	476
Mujeres	375

**Parque de vehículos automóviles**

		Antigüedad media (parque con menos de 25 años)
Parque Total a 31/12/2015	1.123	10,5
Ciclomotores	39 (3%)	13,5
Motocicletas	81 (7%)	10,1
Turismos	768 (68%)	10,1
Furgonetas	92 (8%)	12,4
Camiones	113 (10%)	10,5

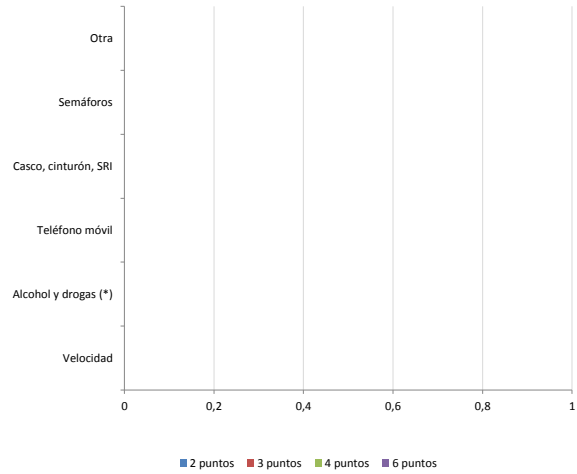


**Seguridad vial**

Nº Convenio Básico Bilateral DGT	No
Nº ciudades inteligentes	No
Nº envía a la DGT datos accidentes	No
Sanciones con detracción de puntos, 2015	
Puntos detraídos, 2015	

(\*) No se contabilizan los municipios cuya información de accidentes la envía la Guardia Civil

**Sanciones con detracción de puntos**



(\*) La distribución es:

alcohol  
drogas

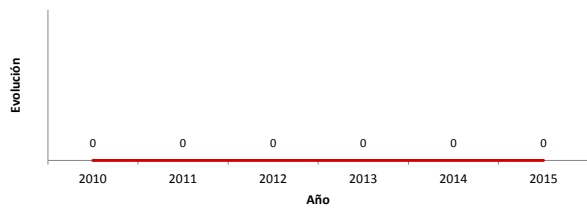
**Vehículos sin ITV en vigor (parque con menos de 25 años)**

Motocicletas	16
Turismos	52
Resto	25

**Siniestralidad vial 2015**

	Vías Urbanas 2015			Vías Interurbanas 2015		
	Fallecidos	Heridos Hospitalizados	Heridos Leves	Fallecidos	Heridos Hospitalizados	Heridos Leves
Bicicletas	0	0	0	0	0	0
Ciclomotores	0	0	0	0	0	0
Motocicletas	0	0	0	0	1	1
Turismos	0	0	0	0	0	2
Furgonetas	0	0	0	0	0	0
Camiones	0	0	0	0	0	0
Autobuses	0	0	0	0	0	0
Otros vehículos	0	0	0	0	0	0
Peatones	0	0	0	0	0	0
<b>Total</b>	<b>0</b>	<b>0</b>	<b>0</b>	<b>0</b>	<b>1</b>	<b>3</b>

**Accidentes con víctimas en vías urbanas**



**Fallecidos y heridos hospitalizados en vías urbanas**

