



Municipio: **Valdemorillo**

Provincia: **Madrid**

Demografía

Población a 1/1/2015 (*)	12.173
Hombres	6.241
Mujeres	5.932
(*) Fuente: INE	
Censo de conductores a 31/12/2015	7.332
Hombres	4.123
Mujeres	3.209

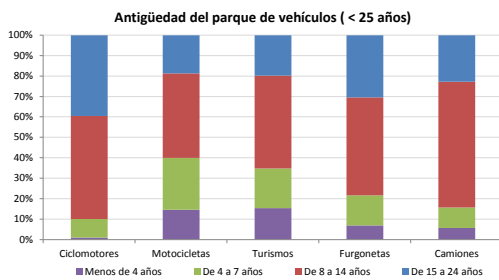
Seguridad vial

Nº Convenio Básico Bilateral DGT	Sí
Nº ciudades inteligentes	No
Nº envía a la DGT datos accidentes	No
Sanciones con detracción de puntos, 2015	12
Puntos detraídos, 2015	46

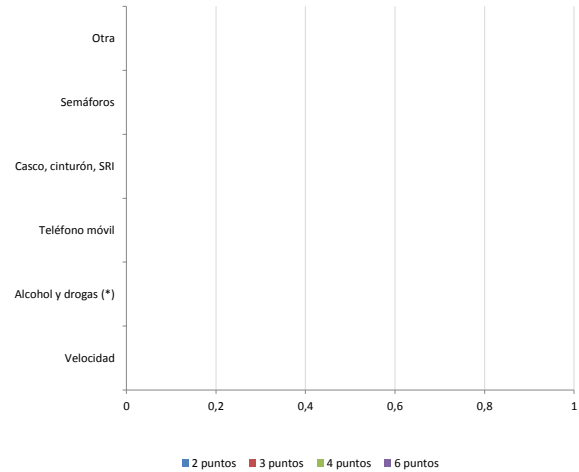
(*) No se contabilizan los municipios cuya información de accidentes la envía la Guardia Civil

Parque de vehículos automóviles

		Antigüedad media (parque con menos de 25 años)
Parque Total a 31/12/2015	9.421	10,5
Ciclomotores	228 (2%)	12,8
Motocicletas	974 (10%)	10,1
Turismos	6.732 (71%)	10,2
Furgonetas	691 (7%)	12,4
Camiones	660 (7%)	11,6



Sanciones con detracción de puntos



(*) La distribución es:

alcohol
drogas

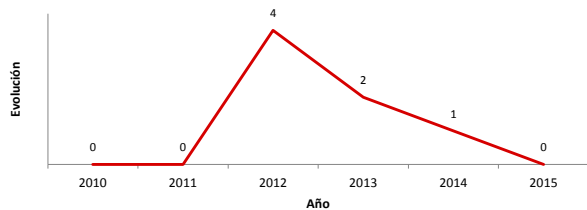
Vehículos sin ITV en vigor (parque con menos de 25 años)

Motocicletas	218
Turismos	583
Resto	228

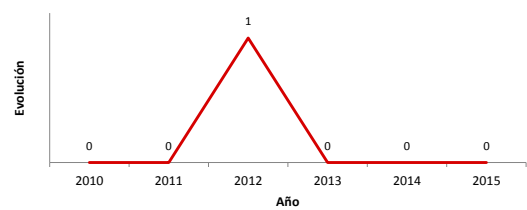
Siniestralidad vial 2015

	Vías Urbanas 2015			Vías Interurbanas 2015		
	Fallecidos	Heridos Hospitalizados	Heridos Leves	Fallecidos	Heridos Hospitalizados	Heridos Leves
Bicicletas	0	0	0	0	0	2
Ciclomotores	0	0	0	0	0	0
Motocicletas	0	0	0	0	0	2
Turismos	0	0	0	0	1	11
Furgonetas	0	0	0	0	0	1
Camiones	0	0	0	0	0	0
Autobuses	0	0	0	0	0	0
Otros vehículos	0	0	0	0	0	0
Peatones	0	0	0	0	0	1
Total	0	0	0	0	1	17

Accidentes con víctimas en vías urbanas



Fallecidos y heridos hospitalizados en vías urbanas



Fecha de actualización: 11 de Noviembre de 2016