



Municipio: **Valdetorres de Jarama**

Provincia: **Madrid**

Demografía

Población a 1/1/2015 (*)	4.234
Hombres	2.138
Mujeres	2.096
(*) Fuente: INE	
Censo de conductores a 31/12/2015	2.455
Hombres	1.431
Mujeres	1.024

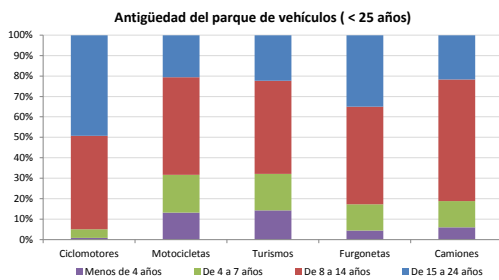
Seguridad vial

Nº Convenio Básico Bilateral DGT	Sí
Nº ciudades inteligentes	No
Nº envía a la DGT datos accidentes	No
Sanciones con detracción de puntos, 2015	1
Puntos detraídos, 2015	4

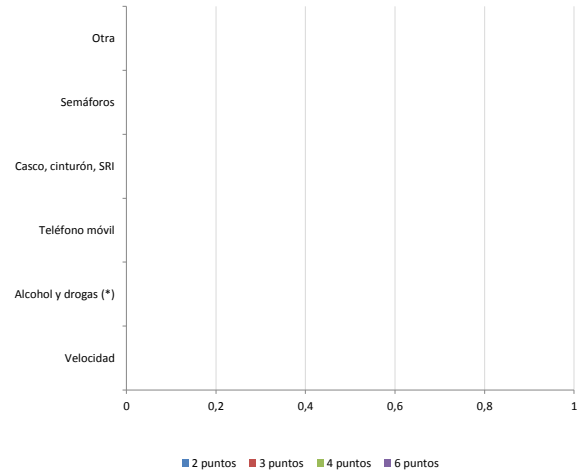
(*) No se contabilizan los municipios cuya información de accidentes la envía la Guardia Civil

Parque de vehículos automóviles

		Antigüedad media (parque con menos de 25 años)
Parque Total a 31/12/2015	3.123	11,0
Ciclomotores	138 (4%)	13,6
Motocicletas	236 (8%)	10,4
Turismos	2.111 (68%)	10,6
Furgonetas	262 (8%)	13,0
Camiones	318 (10%)	11,5



Sanciones con detracción de puntos



(*) La distribución es:

alcohol
drogas

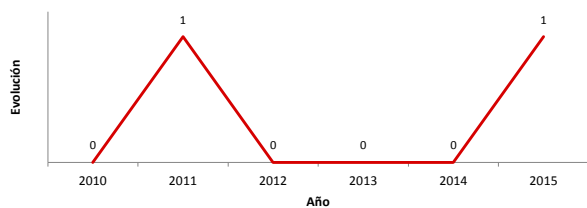
Vehículos sin ITV en vigor (parque con menos de 25 años)

Motocicletas	70
Turismos	180
Resto	96

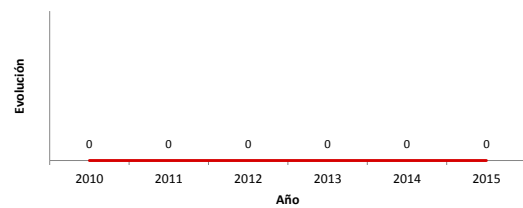
Siniestralidad vial 2015

	Vías Urbanas 2015			Vías Interurbanas 2015		
	Fallecidos	Heridos Hospitalizados	Heridos Leves	Fallecidos	Heridos Hospitalizados	Heridos Leves
Bicicletas	0	0	0	0	0	0
Ciclomotores	0	0	0	0	0	0
Motocicletas	0	0	0	0	0	0
Turismos	0	0	2	0	1	3
Furgonetas	0	0	0	0	0	0
Camiones	0	0	0	0	0	0
Autobuses	0	0	0	0	0	0
Otros vehículos	0	0	0	0	0	0
Peatones	0	0	0	0	0	0
Total	0	0	2	0	1	3

Accidentes con víctimas en vías urbanas



Fallecidos y heridos hospitalizados en vías urbanas



Fecha de actualización: 11 de Noviembre de 2016