



Municipio: **Vellón, El**

Provincia: **Madrid**

Demografía

Población a 1/1/2015 (*)	1.803
Hombres	932
Mujeres	871
(*) Fuente: INE	
Censo de conductores a 31/12/2015	930
Hombres	572
Mujeres	358

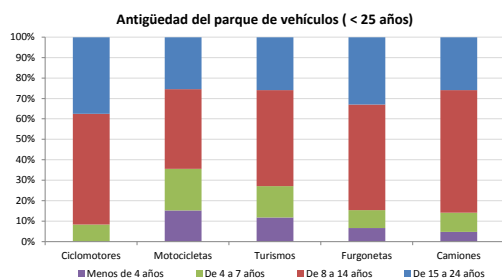
Seguridad vial

Nº Convenio Básico Bilateral DGT	Sí
Nº ciudades inteligentes	No
Nº envía a la DGT datos accidentes	No
Sancciones con detracción de puntos, 2015	
Puntos detraídos, 2015	

(*) No se contabilizan los municipios cuya información de accidentes la envía la Guardia Civil

Parque de vehículos automóviles

		Antigüedad media (parque con menos de 25 años)
Parque Total a 31/12/2015	1.279	11,6
Ciclomotores	24 (2%)	12,4
Motocicletas	73 (6%)	10,7
Turismos	909 (71%)	11,3
Furgonetas	113 (9%)	13,0
Camiones	134 (10%)	12,1



Sancciones con detracción de puntos



(*) La distribución es:

alcohol
drogas

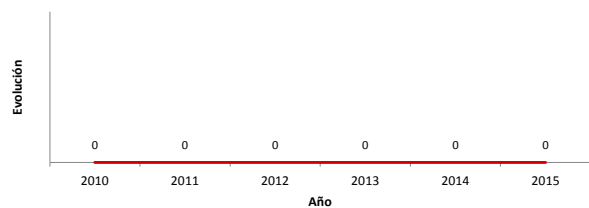
Vehículos sin ITV en vigor (parque con menos de 25 años)

Motocicletas	17
Turismos	66
Resto	20

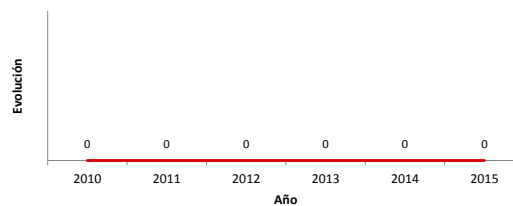
Siniestralidad vial 2015

	Vías Urbanas 2015			Vías Interurbanas 2015		
	Fallecidos	Heridos Hospitalizados	Heridos Leves	Fallecidos	Heridos Hospitalizados	Heridos Leves
Bicicletas	0	0	0	0	0	1
Ciclomotores	0	0	0	0	0	0
Motocicletas	0	0	0	0	0	0
Turismos	0	0	0	0	0	0
Furgonetas	0	0	0	0	0	0
Camiones	0	0	0	0	0	0
Autobuses	0	0	0	0	0	0
Otros vehículos	0	0	0	0	0	0
Peatones	0	0	0	0	0	0
Total	0	0	0	0	0	1

Accidentes con víctimas en vías urbanas



Fallecidos y heridos hospitalizados en vías urbanas



Fecha de actualización: 11 de Noviembre de 2016