



Municipio: **Villamanta**

Provincia: **Madrid**

### Demografía

Población a 1/1/2015 (*)	2.525
Hombres	1.276
Mujeres	1.249
(*) Fuente: INE	
Censo de conductores a 31/12/2015	1.277
Hombres	764
Mujeres	513

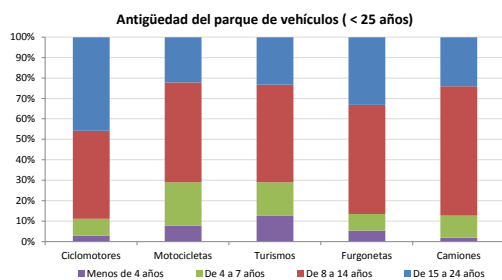
### Seguridad vial

Nº Convenio Básico Bilateral DGT	Sí
Nº ciudades inteligentes	No
Nº envía a la DGT datos accidentes	Sí
Sanciones con detracción de puntos, 2015	
Puntos detraídos, 2015	

(\*) No se contabilizan los municipios cuya información de accidentes la envía la Guardia Civil

### Parque de vehículos automóviles

		Antigüedad media (parque con menos de 25 años)
Parque Total a 31/12/2015	1.812	11,3
Ciclomotores	72 (4%)	12,8
Motocicletas	152 (8%)	11,1
Turismos	1.207 (67%)	10,9
Furgonetas	172 (9%)	13,4
Camiones	164 (9%)	12,0



### Sanciones con detracción de puntos



(\*) La distribución es:

alcohol  
drogas

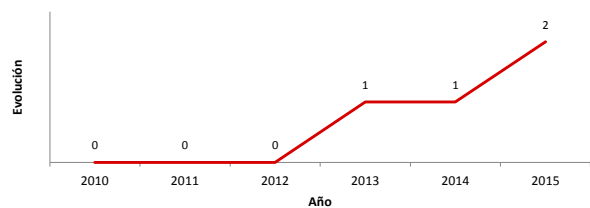
### Vehículos sin ITV en vigor (parque con menos de 25 años)

Motocicletas	41
Turismos	77
Resto	42

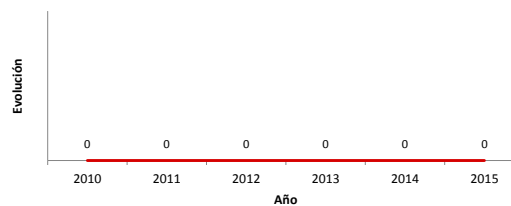
### Siniestralidad vial 2015

	Vías Urbanas 2015			Vías Interurbanas 2015		
	Fallecidos	Heridos Hospitalizados	Heridos Leves	Fallecidos	Heridos Hospitalizados	Heridos Leves
Bicicletas	0	0	0	0	0	0
Ciclomotores	0	0	0	0	0	0
Motocicletas	0	0	0	0	0	0
Turismos	0	0	1	0	0	1
Furgonetas	0	0	0	0	0	0
Camiones	0	0	0	0	0	0
Autobuses	0	0	0	0	0	0
Otros vehículos	0	0	1	0	0	0
Peatones	0	0	0	0	0	0
Total	0	0	2	0	0	1

### Accidentes con víctimas en vías urbanas



### Fallecidos y heridos hospitalizados en vías urbanas



Fecha de actualización: 11 de Noviembre de 2016