



**Demografía**

Población a 1/1/2015 (*)	19.250
Hombres	9.373
Mujeres	9.877
(*) Fuente: INE	
Censo de conductores a 31/12/2015	10.569
Hombres	5.581
Mujeres	4.988

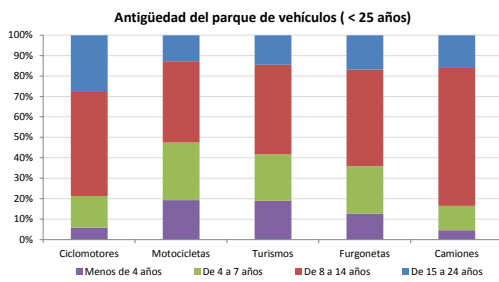
**Seguridad vial**

Nº Convenio Básico Bilateral DGT	No
Nº ciudades inteligentes	No
Nº envía a la DGT datos accidentes	Sí
Sanciones con detracción de puntos, 2015	22
Puntos detraídos, 2015	87

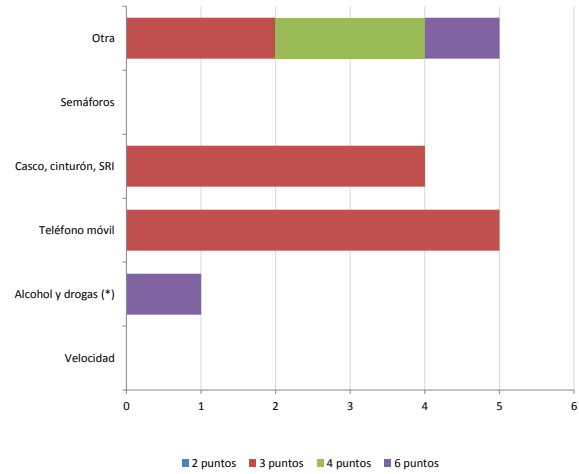
(\*) No se contabilizan los municipios cuya información de accidentes la envía la Guardia Civil

**Parque de vehículos automóviles**

		Antigüedad media (parque con menos de 25 años)
Parque Total a 31/12/2015	12.400	9,4
Ciclomotores	328 (3%)	11,6
Motocicletas	1.238 (10%)	8,8
Turismos	9.441 (76%)	9,2
Furgonetas	760 (6%)	10,0
Camiones	484 (4%)	11,0



**Sanciones con detracción de puntos**



(\*) La distribución es:

1 alcohol  
drogas

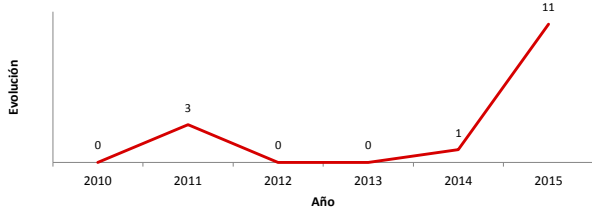
**Vehículos sin ITV en vigor (parque con menos de 25 años)**

Motocicletas	295
Turismos	813
Resto	187

**Siniestralidad vial 2015**

	Vías Urbanas 2015			Vías Interurbanas 2015		
	Fallecidos	Heridos Hospitalizados	Heridos Leves	Fallecidos	Heridos Hospitalizados	Heridos Leves
Bicicletas	0	0	2	0	0	1
Ciclomotores	0	0	1	0	0	0
Motocicletas	0	0	0	0	1	1
Turismos	0	0	4	0	0	10
Furgonetas	0	0	0	0	0	1
Camiones	0	0	0	0	0	0
Autobuses	0	0	0	0	0	0
Otros vehículos	0	0	0	0	0	0
Peatones	0	1	4	0	0	0
<b>Total</b>	<b>0</b>	<b>1</b>	<b>11</b>	<b>0</b>	<b>1</b>	<b>13</b>

**Accidentes con víctimas en vías urbanas**



**Fallecidos y heridos hospitalizados en vías urbanas**

