



Municipio: **Villar del Olmo**

Provincia: **Madrid**

### Demografía

Población a 1/1/2015 (*)	2.058
Hombres	1.063
Mujeres	995
(*) Fuente: INE	
Censo de conductores a 31/12/2015	1.267
Hombres	710
Mujeres	557

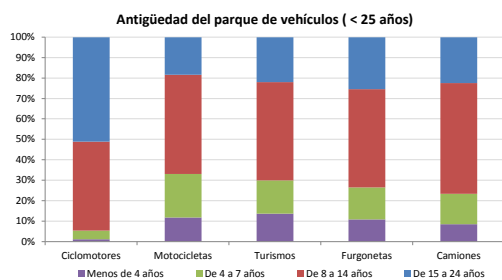
### Seguridad vial

Nº Convenio Básico Bilateral DGT	No
Nº ciudades inteligentes	No
Nº envía a la DGT datos accidentes	No
Sanciones con detracción de puntos, 2015	No
Puntos detraídos, 2015	No

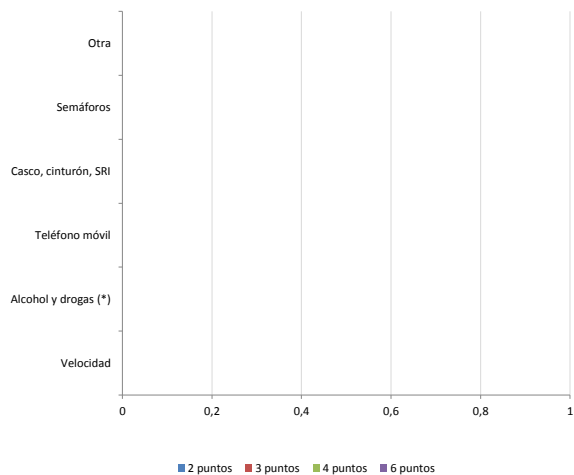
(\*) No se contabilizan los municipios cuya información de accidentes la envía la Guardia Civil

### Parque de vehículos automóviles

		Antigüedad media (parque con menos de 25 años)
Parque Total a 31/12/2015	1.731	10,9
Ciclomotores	94 (5%)	13,7
Motocicletas	166 (10%)	10,4
Turismos	1.212 (70%)	10,7
Furgonetas	114 (7%)	11,4
Camiones	111 (6%)	11,0



### Sanciones con detracción de puntos



(\*) La distribución es:

alcohol  
drogas

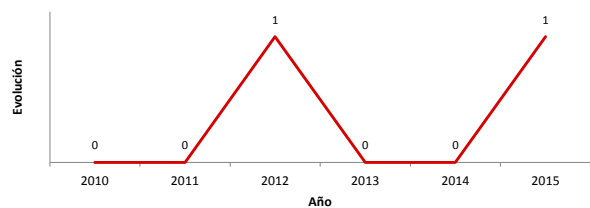
### Vehículos sin ITV en vigor (parque con menos de 25 años)

Motocicletas	41
Turismos	128
Resto	38

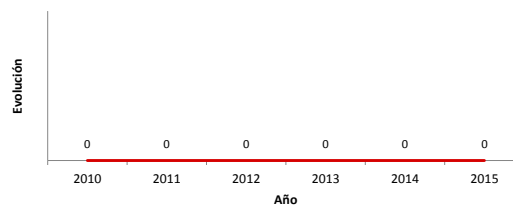
### Siniestralidad vial 2015

	Vías Urbanas 2015			Vías Interurbanas 2015		
	Fallecidos	Heridos Hospitalizados	Heridos Leves	Fallecidos	Heridos Hospitalizados	Heridos Leves
Bicicletas	0	0	0	0	0	0
Ciclomotores	0	0	0	0	0	0
Motocicletas	0	0	0	0	0	0
Turismos	0	0	1	0	0	0
Furgonetas	0	0	0	0	0	0
Camiones	0	0	0	0	0	0
Autobuses	0	0	0	0	0	0
Otros vehículos	0	0	0	0	0	0
Peatones	0	0	0	0	0	0
Total	0	0	1	0	0	0

### Accidentes con víctimas en vías urbanas



### Fallecidos y heridos hospitalizados en vías urbanas



Fecha de actualización: 11 de Noviembre de 2016