



Demografía

Población a 1/1/2015 (*)	7.288
Hombres	3.668
Mujeres	3.620
(*) Fuente: INE	
Censo de conductores a 31/12/2015	3.950
Hombres	2.480
Mujeres	1.470

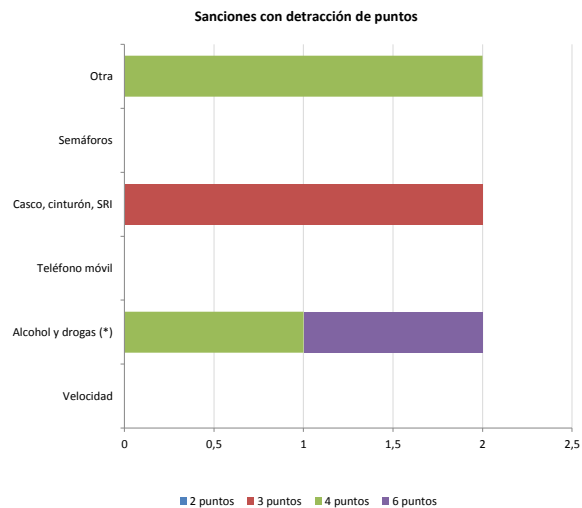
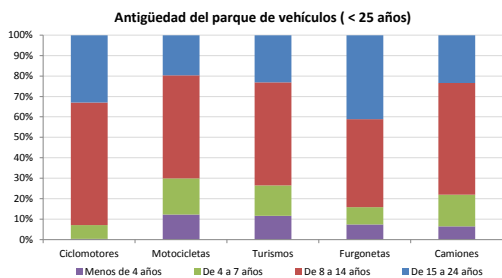
Seguridad vial

Nº Convenio Básico Bilateral DGT	Sí
Nº ciudades inteligentes	No
Nº envía a la DGT datos accidentes	Sí
Sanciones con detracción de puntos, 2015	9
Puntos detraídos, 2015	36

(\*) No se contabilizan los municipios cuya información de accidentes la envía la Guardia Civil

Parque de vehículos automóviles

		Antigüedad media (parque con menos de 25 años)
Parque Total a 31/12/2015	4.833	11,4
Ciclomotores	298 (6%)	13,1
Motocicletas	292 (6%)	10,8
Turismos	3.248 (67%)	11,0
Furgonetas	385 (8%)	13,6
Camiones	527 (11%)	11,3



(\*) La distribución es:

2 alcohol  
drogas

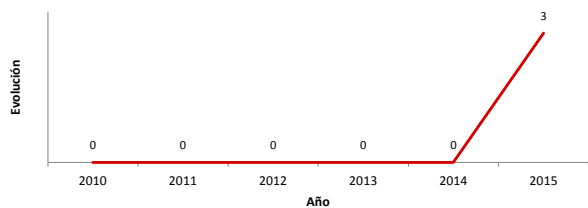
Vehículos sin ITV en vigor (parque con menos de 25 años)

Motocicletas	55
Turismos	248
Resto	117

Siniestralidad vial 2015

	Vías Urbanas 2015			Vías Interurbanas 2015		
	Fallecidos	Heridos Hospitalizados	Heridos Leves	Fallecidos	Heridos Hospitalizados	Heridos Leves
Bicicletas	0	0	1	0	0	0
Ciclomotores	0	0	0	0	0	0
Motocicletas	0	1	2	0	0	0
Turismos	0	0	0	0	0	17
Furgonetas	0	0	0	0	0	0
Camiones	0	0	0	0	0	0
Autobuses	0	0	0	0	0	0
Otros vehículos	0	0	0	0	0	0
Peatones	0	0	0	0	0	0
Total	0	1	3	0	0	17

Accidentes con víctimas en vías urbanas



Fallecidos y heridos hospitalizados en vías urbanas

