



Demografía

Población a 1/1/2015 (*)	27.075
Hombres	13.163
Mujeres	13.912
(*) Fuente: INE	
Censo de conductores a 31/12/2015	17.527
Hombres	9.302
Mujeres	8.225

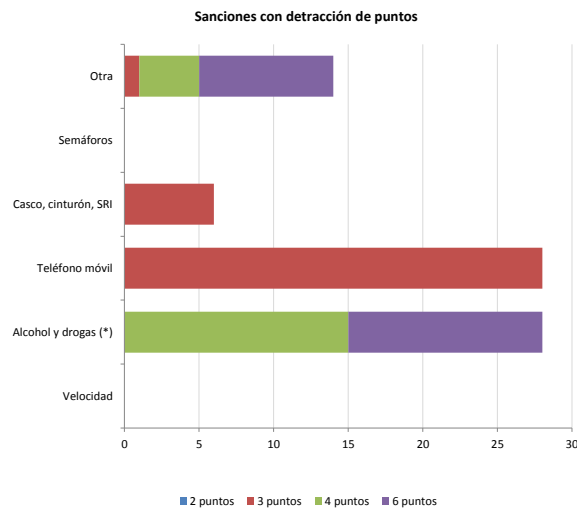
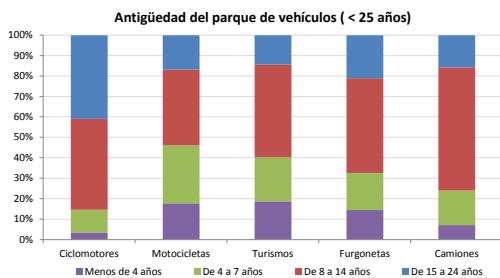
Seguridad vial

Nº Convenio Básico Bilateral DGT	Sí
Nº ciudades inteligentes	No
Nº envía a la DGT datos accidentes	Sí
Sanciones con detracción de puntos, 2015	86
Puntos detraídos, 2015	355

(*) No se contabilizan los municipios cuya información de accidentes la envía la Guardia Civil

Parque de vehículos automóviles

		Antigüedad media (parque con menos de 25 años)
Parque Total a 31/12/2015	20.439	9,6
Ciclomotores	489 (2%)	12,5
Motocicletas	1.918 (9%)	9,3
Turismos	15.388 (75%)	9,3
Furgonetas	1.400 (7%)	10,4
Camiones	983 (5%)	10,7



(*) La distribución es:

27 alcohol
1 drogas

Vehículos sin ITV en vigor (parque con menos de 25 años)

Motocicletas	416
Turismos	992
Resto	308

Siniestralidad vial 2015

	Vías Urbanas 2015			Vías Interurbanas 2015		
	Fallecidos	Heridos Hospitalizados	Heridos Leves	Fallecidos	Heridos Hospitalizados	Heridos Leves
Bicicletas	0	5	5	0	0	2
Ciclomotores	0	0	2	0	0	0
Motocicletas	0	1	3	0	0	7
Turismos	0	1	19	0	1	27
Furgonetas	0	0	0	0	0	0
Camiones	0	0	1	0	0	0
Autobuses	0	0	1	0	0	0
Otros vehículos	0	0	1	0	0	0
Peatones	0	3	9	0	0	0
Total	0	10	41	0	1	36

