



Municipio: **Puentes Viejas**

Provincia: **Madrid**

### Demografía

Población a 1/1/2015 (*)	644
Hombres	361
Mujeres	283
(*) Fuente: INE	
Censo de conductores a 31/12/2015	315
Hombres	209
Mujeres	106

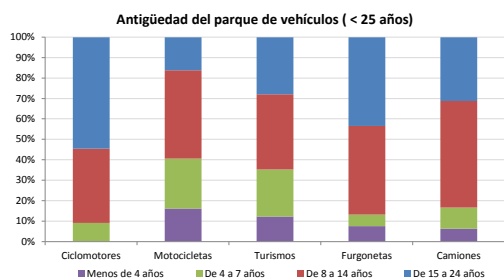
### Seguridad vial

Nº Convenio Básico Bilateral DGT	No
Nº ciudades inteligentes	No
Nº envía a la DGT datos accidentes	No
Sanciones con detracción de puntos, 2015	
Puntos detraídos, 2015	

(\*) No se contabilizan los municipios cuya información de accidentes la envía la Guardia Civil

### Parque de vehículos automóviles

		Antigüedad media (parque con menos de 25 años)
Parque Total a 31/12/2015	560	11,5
Ciclomotores	22 (4%)	13,5
Motocicletas	51 (9%)	9,7
Turismos	351 (63%)	11,1
Furgonetas	64 (11%)	13,3
Camiones	49 (9%)	12,3



### Sanciones con detracción de puntos



(\*) La distribución es:

alcohol  
drogas

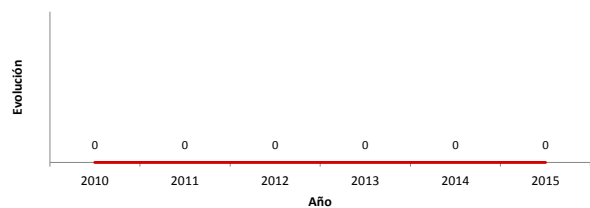
### Vehículos sin ITV en vigor (parque con menos de 25 años)

Motocicletas	14
Turismos	21
Resto	9

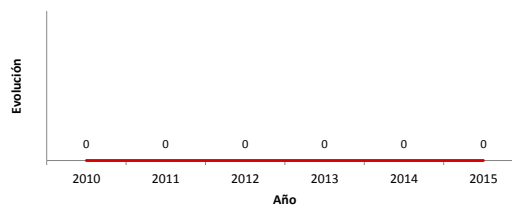
### Siniestralidad vial 2015

	Vías Urbanas 2015			Vías Interurbanas 2015		
	Fallecidos	Heridos Hospitalizados	Heridos Leves	Fallecidos	Heridos Hospitalizados	Heridos Leves
Bicicletas	0	0	0	0	0	0
Ciclomotores	0	0	0	0	0	0
Motocicletas	0	0	0	0	0	2
Turismos	0	0	0	0	0	0
Furgonetas	0	0	0	0	0	0
Camiones	0	0	0	0	0	0
Autobuses	0	0	0	0	0	0
Otros vehículos	0	0	0	0	0	0
Peatones	0	0	0	0	0	0
Total	0	0	0	0	0	2

### Accidentes con víctimas en vías urbanas



### Fallecidos y heridos hospitalizados en vías urbanas



Fecha de actualización: 11 de Noviembre de 2016